

EVOvisianICL[®]



Evolution in Visual Freedom[™]

www.discovericl.com



Draagt u een **bril** of **contactlenzen** ?

Wist u dat er **alternatieven** bestaan voor bril en contactlenzen, **zonder** de **ongemakken** ervan...

“Dankzij ICL kan ik tijdens m’n wekelijkse jogging opnieuw genieten van de prachtige vogels in de bomen en de lach op het gezicht van spelende kinderen. Bedankt ICL!”

C. Schapdryver

Finance & Administration Manager

Wat komt u te weten in deze brochure?

Kies nu voor een zichtcorrectie van hoge kwaliteit p. 04

Wat is het en hoe werkt het? p. 05

Ontdek de vele voordelen van deze lens p. 06

Corrigeert groot aantal zichtproblemen p. 08

Hoe verloopt de behandeling? p. 10

EVO Visian ICL[®]

Kies voor zichtcorrectie van hoge kwaliteit

EVO Visian ICL[®] (Implanteerbare Contact Lens), ontwikkeld door STAAR Surgical, heeft bewezen een verbeterde zichtkwaliteit te geven.

EVO Visian ICL[®] levert een scherp zicht en een hoge patiënttevredenheid*. Niet voor niets omschrijven veel mensen hun gevoel na de behandeling als 'een wonder', niet alleen vanwege de **onmiddellijke verbetering** van de **kwaliteit** van het **zicht** maar ook door het opmerkelijk korte én **pijnloze herstel**.

EVO Visian ICL[®] weerspiegelt boven alles een technologie voor mensen met een actieve levensstijl die op zoek zijn naar de hoogste kwaliteit en veiligheid.

Wereldwijd reeds meer dan

800.000 EVO Visian ICL's[®] geïmplanteerd!

*Gegevens geregistreerd bij STAAR Surgical

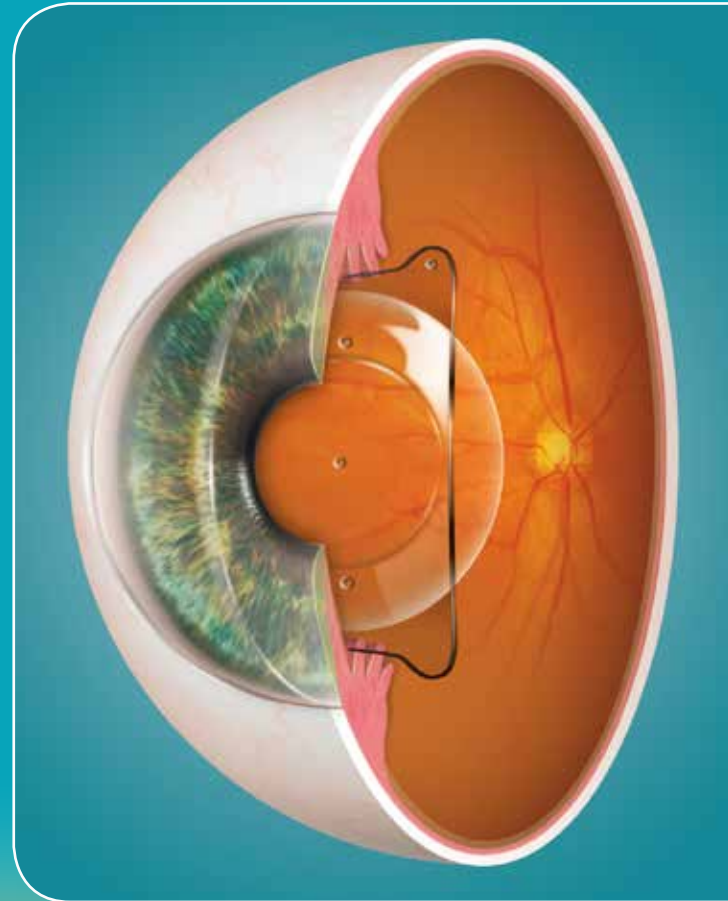
Wat is het en hoe werkt het?

EVO Visian ICL[®] is een implanteerbare contactlens die in het oog wordt geplaatst om het zicht te corrigeren. In tegenstelling tot traditionele contactlenzen, die zich óp het oog bevinden, wordt de **EVO Visian ICL[®]** ín het oog geplaatst tussen de iris (het gekleurde deel van het oog) en de natuurlijke ooglens.

Eenmaal geïmplanteerd blijft de lens een leven lang zitten. Mocht uw zicht echter na verloop van tijd aanzienlijk veranderen, kan de lens vervangen of verwijderd worden.

EVO Visian ICL[®] is gemaakt van het technologisch geavanceerd Collamer[®] lensmateriaal op basis van collageen en is exclusief voor STAAR Surgical ontworpen.

Het materiaal is zeer biocompatibel (wordt door het lichaam niet als een vreemd voorwerp aanzien). De lens verschuift niet en zorgt voor een uiterst nauwkeurige correctie en dito kwaliteit van uw zicht.



EVO Visian ICL®

Ontdek de vele voordelen van deze lens

Ontworpen om te blijven, maar wel verwijderbaar

Hoewel **EVO Visian ICL®** bedoeld is voor permanente plaatsing in uw oog is één van de belangrijkste voordelen van de lens dat ze, indien nodig, kan worden verwijderd en/of vervangen.

Naarmate we ouder worden, verandert ons zicht en bestaat de kans dat u cataract of staar ontwikkelt. Wanneer dit gebeurt wordt de ICL verwijderd, zonder hierbij de structuur van het oog te veranderen.

Kort herstelproces

Het herstel na de slechts 15 tot 20 minuten durende behandeling & implantatie van **EVO Visian ICL®** is snel en pijnloos. Dit komt door de minuscule incisie, nodig om de lens in uw oog te plaatsen.





Onzichtbaar

Omdat de **EVO Visian ICL[®]** zich tussen de iris en uw natuurlijke lens bevindt, is deze zowel voor u als voor anderen onzichtbaar. U zult de geïmplanteerde lens ook niet kunnen voelen. Omdat de lens stabiel op haar plaats blijft vormt ze bovendien geen verstoring voor uw normale oogfuncties. Het enige wat anderen zullen opmerken is dat uw zicht verbeterd is.

UV-protectie

Langdurige blootstelling aan UV-stralen kan het menselijk oog beschadigen. Hierdoor verhoogt het risico op oogaandoeningen, zoals de ontwikkeling van cataract en verschillende netvliesproblemen. Het geavanceerde lensmateriaal van **EVO Visian ICL[®]** (Collamer) bevat echter een UV-blokker. Hierdoor kan de ontwikkeling van UV-gerelateerde oogaandoeningen voorkomen worden.

Geen droge ogen

Een **EVO Visian ICL[®]** behandeling veroorzaakt doorgaans nooit droge ogen. Indien u last heeft van droge ogen kan **EVO Visian ICL[®]** voor u mogelijk de beste keuze zijn voor zichtcorrectie.

Uitstekende veiligheid op lange termijn

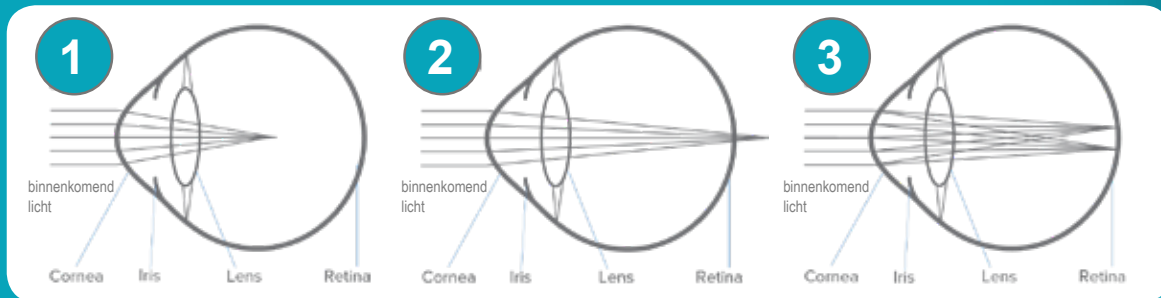
Sinds 1997 werden over de hele wereld **meer dan 800.000 ingrepen** met implantatie van de **EVO Visian ICL[®]** uitgevoerd. Studies tonen bovendien aan dat **EVO Visian ICL[®]** een uitstekende veiligheid op lange termijn biedt, gekoppeld aan een patiënten-tevredenheidsscore van meer dan 99%!¹.

¹ Patient Survey, STAAR Surgical ICL Data Registry, 2018

EVO Visian ICL[®]

Corrigeert groot aantal zichtproblemen

In geval van een refractieve afwijking focust het licht niet exact op het netvlies, maar wel erachter of ervoor. Dit is een vaak voorkomende oorzaak van verminderde gezichtsscherpte.




De ingreep kan uitgevoerd worden bij personen met de volgende afwijkingen:

- ① **Bijziendheid:** -18 dioptrie
- ② **Verziendheid:** +10 dioptrie
- ③ **Astigmatisme:** tot +6 dioptrie

Het hoornvlies is het transparante oppervlak aan de voorzijde van het oog. Mensen met een te dun hoornvlies kunnen daarom ongeschikt zijn voor een ooglaserbehandeling. Het hoornvlies wordt echter niet verzwakt tijdens een **EVO Visian ICL[®]** behandeling, waardoor u zelfs in het geval van een te dun hoornvlies een geschikte kandidaat zou kunnen zijn voor **EVO Visian ICL[®]**.

Bent u tussen de 21 en 60 jaar oud en bijziend, verziend of astigmaat? Dan bent u mogelijk een kandidaat voor **EVO Visian ICL[®]** lensimplantatie.

Uw oogarts zal u begeleiden in de keuze van de beste optie.



“Wat een heerlijk gevoel om s’ochtends niet te hoeven zoeken naar die verdomde contactlenzen en meteen uitstekend te kunnen zien...”

T. Van Hyfte

Zelfstandig schrijnwerker

Hoe verloopt de behandeling?

● De dag van de operatie

Zoals voor alle oogoperaties geldt, is het belangrijk dat u na de operatie niet zelf naar huis rijdt. U krijgt immers een verdoving om het ongemak tijdens de ingreep te minimaliseren.

Tijdens de operatie maakt de oogchirurg minuscule incisies in de rand van het hoornvlies. Doorheen deze incisies wordt de lens in het oog geïmplantéerd en vervolgens gepositioneerd.

De opgevouwen lens wordt met uiterste precisie in uw oog aangebracht en achter de iris geplaatst. De volledige behandeling duurt ongeveer 15 tot 20 minuten! Omdat de incisies zeer klein zijn herstellen ze op een natuurlijke manier, zeer snel en zonder hechtingen.

Een paar uur na de lensimplantatie mag u naar huis!

● Na de operatie (en de volgende dagen)

Na de behandeling brengt de oogchirurg oogdruppels aan om een infectie of ontsteking te voorkomen. Thuis moet u deze druppels de eerstvolgende dagen blijven gebruiken. Na de ingreep wordt tot slot een afspraak gemaakt voor nacontrole.



Neem contact op met:

Dr. Ann Haustermans
Oogkliniek Brasschaat

Bredabaan 552
2930 Brasschaat
Tel. 03/2389389

www.oogkliniekbrasschaat.be



V.U.: STAAR Surgical • Hauptstrasse 104 CH - 2560 Nidau • Zwitserland

Simovision is a registered trademark. • Tel: +32 (0)2 769 70 00 • www.simovision.com • blog.simovision.com